



A BEIRAMAR DA CORUÑA

Adela Leiro, Mon Daporta

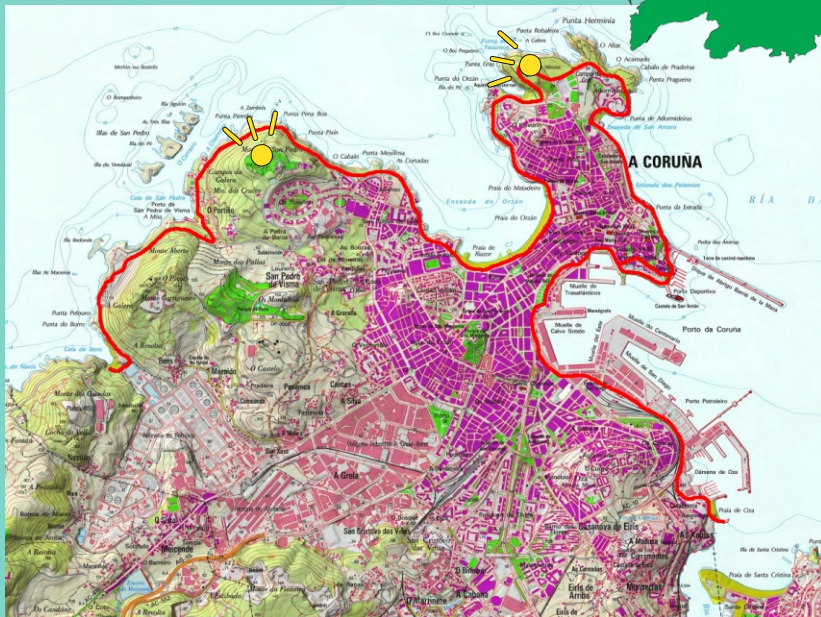


Distancia: 20 km
Dificultade: baixa
Duración: 6 horas (variable)

Unha camiñada polo litoral urbán e periurbán da cidade que nos permite percorrer os seus lugares máis emblemáticos e outros menos coñecidos, pero non por eso de menos interese. Un percorrido co mar como guía e fio conductor pero non como único protagonista; o mar manso da ría e da dársena, e o mar aberto da costa exterior.

COMO CHEGAR

Comezamos o percorrido na praia e a dársena de Oza, no interior da ría, tendo por fronte a frecha da boca da ría do Burgo sobre a que se asenta a praia de Santa Cristina, ao pé do porto de embarcacións menores e deportivas, e das instalacións para a reparación e mantemento da flota; e continuamos cara á cidade achegándonos sempre á beira do mar, ata onde nolo permitan as construcións e o peche do porto, pasamos xunto ao porto petrolero e percorrendo o perímetro do porto comercial chegamos aos xardíns de Mendez Núñez, nos que podemos gozar da sombra das árbores e o fresco das fontes, ver a carreira de palmeiras, o quiosco Alfonso, un fermoso exemplo de construción modernista, e o monumento a Curros Enríquez, unha obra mestra do escultor Francisco Asorey; seguimos pola Mariña, onde nos atoparemos coas fachadas de galerías, unha das imaxes máis coñecidas da Coruña. Rodeamos a dársena e alí podemos escoller seguir por abaixo, polo paseo do Parrote, ou desviarnos para subir aos xardíns de San Carlos e contemplar, desde a altura, o conxunto da dársena, o porto e a fachada de galerías; antes de visitar o castelo de San Antón, museo histórico e arqueolóxico, para continuar logo polo paseo marítimo e desviarnos pola enseada de San Amaro e Adormideiras ao campo da Torre para contemplar e visitar, se é posible, a Torre de Hércules, e a fachada ao mar aberto da cidade, coas praias do Orzán e Riazor, que poderemos gozar en toda a súa extensión desde a punta do Orzán e que percorreremos a todo o longo na continuación da nosa andaina; ao pé do estadio rematan as praias e comeza a costa rochosa, e imonos achegando ao remate da área urbana. Desde a punta Mexillosa, obelisco do Milenium, temos outra fermosa panorámica do conxunto urbán e a Torre de Hércules, que gaña en espectacularidade se subimos ao monte de San Pedro, un fermoso miradoiro desde o que se abrangue a cidade, o conxunto das illas de San Pedro e parte do tramo final da ruta. Continuando pola pista que segue a liña da costa atopamos o Portiño de San Pedro de Visma, un fermoso recanto onde descansan e se abrigan unhas poucas pequenas embarcacións coas que navegan e realizan actividades pesqueiras e marisqueiras os veciños da zona, un pouco máis adiante a illa Redonda e a praia de Bens onde remata o percorrido.





Dársena de Oza na que se abriga a maior parte da flota pesqueira.



Praia de Oza, no interior da ría da Coruña..



Palco da música e quiosko Alfonso, nos xardíns de Méndez Núñez.



Castelo de San Antón, que acolle un pequeno faro e o Museo Arqueolóxico da Coruña.



A Mariña, a imaxe máis retratada da Coruña.



Torre de Hércules, na punta Herminia. No primeiro plano as instalacións do Aquarium Finisterrae.



Praias de Orzán e Riazor.



Vista da enseada de Orzán e a Punta Herminia desde o monte de San Pedro.



Illas de San Pedro



O Portiño” de San Pedro de Visma